

Gyga™

HERBICIDE



Le résultat d'un désherbage optimisé.



SPECTRE OPTIMISÉ



Produit complet et efficace sur un large spectre de graminées et de dicotylédones

- Contrôle des **graminées**: dont bromes*, vulpins*, ray-grass*.
- Largeur de spectre **anti-dicotylédones**: dont gaillets, pensées, véroniques, ombellifères.

*sensibles aux ALSi



CHANTIERS OPTIMISÉS



Gyga™ s'intègre parfaitement dans vos programmes d'automne et de printemps

- Associations possibles avec de nombreux anti-graminées et anti-dicotylédones.
- Utilisable sur blé tendre d'hiver et blé dur* d'hiver.
- Facile à manipuler, à doser et à stocker.

*Consultez votre conseiller pour des recommandations spécifiques sur blé dur.



ROTATIONS OPTIMISÉES



Un gage de sérénité et de sécurité

- En vous offrant la possibilité d'implanter sans travail de sol spécifique, une large liste de cultures suivantes dont la moutarde et le colza, et de nombreuses CIPAN et CIVE.

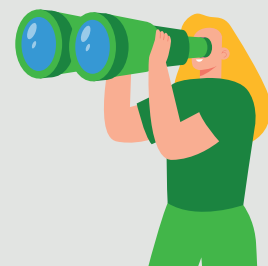


CONDUITE OPTIMISÉE



Pour une gestion responsable de la pérennité des modes d'action, associez et alternez les matières actives utilisées

- Utilisable en programmes ou en associations avec d'autres modes d'action afin de gérer les adventices difficiles.



Fiche d'identité

AMM	N° 2170979
Composition et mode d'action	
Pyroxsulame 70.8 g/kg Triazolopyrimidine - Type 2 HRAC 2 Inhibiteur de l'ALS	Florasulame 14.2 g/kg Triazolopyrimidine - Type 1 HRAC 2 Inhibiteur de l'ALS
Cloquintocet-mexyl 70.8 g/kg Safener	
Formulation	WG (granulés dispersables)
DAR	DAR F ⁽¹⁾
Classement	Attention, H410, H317, EUH401
ZNT/DVP	ZNT de 5 m par rapport aux points d'eau ZNT de 5 m par rapport aux zones non cultivées DVP de 5 m pour application d'automne
DRE	48 heures après traitement

(1) : DAR en jours : non fixé. Respecter le stade limite d'application sur la culture.

Utilisation

Culture	Dose homologuée	Stade d'application	Période
Blé tendre d'hiver, blé dur d'hiver, triticale, épeautre, seigle d'hiver	265 g/ha	De 1 feuilles à 2 nœuds	Du 21 septembre au 15 mai
Lutte contre les bromes	Application fractionnée possible de 2 demi-doses dans un intervalle de 14 jours.		
Prévention des résistances	L'utilisation des inhibiteurs d'ALS antigraminées doit être limitée à 1 seule application par campagne.		
Restrictions	Ne pas appliquer sur sols drainés contenant plus de 45% d'argile.		

Attention. H410 - Très toxique pour les organismes aquatiques, entraîne des effets néfastes à long terme. H317 - Peut provoquer une allergie cutanée. EUH401 - Respectez les instructions d'utilisation pour éviter les risques pour la santé humaine et l'environnement. P501 - Éliminer le contenu/récipient selon la réglementation en vigueur. P391 - Recueillir le produit répandu. P280 - Porter des gants de protection/des vêtements de protection/un équipement de protection des yeux/ du visage. P302+P352 - EN CAS DE CONTACT AVEC LA PEAU: laver abondamment à l'eau.

Gyga™ : Responsable de la mise en marché : Corteva Agriscience France S.A.S, Bâtiment Equinoxe 2 - 1B avenue du 8 mai 1945 - 78280 Guyancourt. N° d'agrément 7800030 : Distribution de produits phytopharmaceutiques à des utilisateurs professionnels. ©TM Marques déposées. Avant toute utilisation, assurez-vous que celle-ci est indispensable. Privilégiez chaque fois que possible les méthodes alternatives et les produits présentant le risque le plus faible pour la santé humaine et animale et pour l'environnement, conformément aux principes de la protection intégrée, consultez <http://agriculture.gouv.fr/> ecophyto. Pour les usages autorisés, doses, conditions et restrictions d'emploi : se référer à l'étiquette des produits et/ou sur www.phytodata.com.



Large spectre d'activité

Sensibilité des graminées

Gyga™
265g/ha

Agrostis jouet du vent ⁽³⁾	
Brome faux seigle ⁽³⁾	
Folle avoine ⁽³⁾	
Pâturin annuel ⁽²⁾⁽³⁾	
Ray-grass ⁽³⁾	
Vulpin ⁽³⁾	

Sensibilité des dicotylédones

Gyga™
265g/ha

Alchémille	
Ammi élevé	
Anthriscue	
Bleuet	
Capselle bourse à pasteur	
Coquelicot ⁽³⁾	
Fumeterre	
Gaillet gratteron	
Géraniums	
Matricaires ⁽³⁾⁽⁴⁾	
Pensée	
Ravenelle	
Repousses de colza	
Sanve	
Séneçon ⁽³⁾	
Stellaire ⁽³⁾	
Véronique feuille de lierre	

Très sensible
 Moyennement sensible
 Sensible
 Peu sensible

(2) Sur jeunes pâturins à début tallage.

(3) Sur populations sensibles aux inhibiteurs d'ALS.

(4) Sur jeunes matricaires.