



Nos recommandations pour l'utilisation de semences traitées KORIT® 420 FS



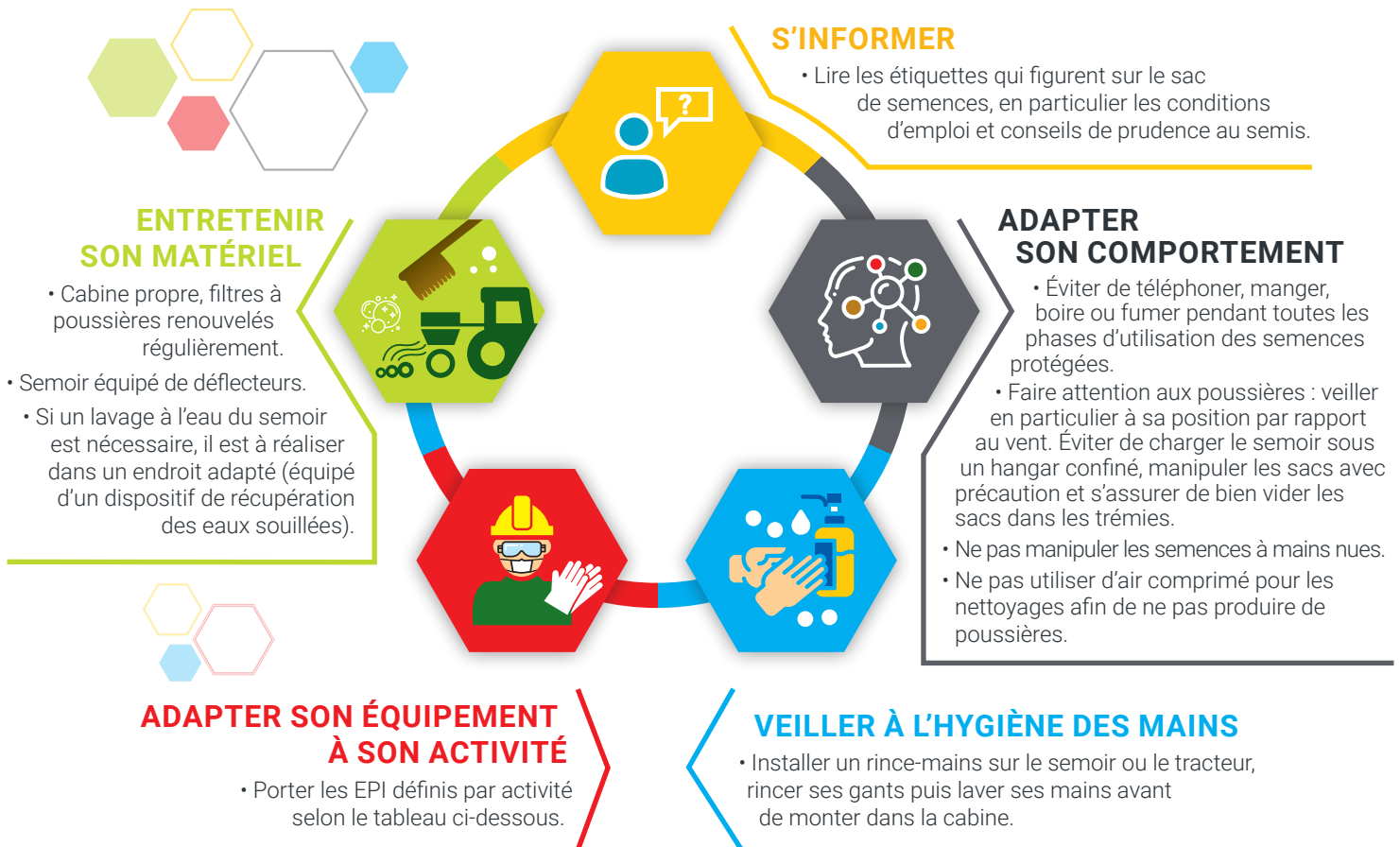
PIONEER

CRÉÉ POUR VOTRE SUCCÈS

POUR VOTRE SÉCURITÉ, RESPECTER LES CONSEILS DE BONNES PRATIQUES DE SEMIS

Au semis, soyez particulièrement vigilant au contact des semences avec la peau ainsi qu'aux poussières qui peuvent exposer vos voies respiratoires et vos yeux aux produits de protection des semences.

BIEN SE PROTÉGER AU SEMIS



POUR DES SEMENCES TRAITÉES, PORTER LES EQUIPEMENTS DE PROTECTION INDIVIDUELLE (EPI) SUIVANTS

VÊTEMENT DE TRAVAIL ET EPI	AU CHARGEMENT DU SEMOIR	PENDANT LE SEMIS	AU NETTOYAGE DU SEMOIR
GANTS NF EN ISO 374-1/A1 réutilisables (NF EN 16523-1+A1 (type A)) ou à usage unique (NF EN ISO 374-2 (type A, B ou C))	Réutilisables	À usage unique en cas d'intervention sur le semoir	Réutilisables
EPI VESTIMENTAIRE conforme à la norme NF EN ISO 27065/A1	OUI	OUI	OUI
EPI partiel (tablier à manches longues ou blouse) de catégorie III type PB (3) à porter par-dessus la combinaison de travail précitée	OUI	-	OUI ou combinaison de protection catégorie III type 5/6
Lunettes de protection ou écran facial certifié EN 166 (CE, sigle 3)	OUI	-	OUI
Protections respiratoires certifiées : demi-masque certifié (EN 140) équipé d'un filtre P2 ou P3 (EN143) ou A2P3 (EN 14387)	OUI	-	OUI



Nos recommandations pour l'utilisation de **KORIT® 420 FS**



PIONEER
CRÉÉ POUR VOTRE SUCCÈS



PROTECTION DE L'ENVIRONNEMENT

Le respect des bonnes pratiques d'utilisation des semences permet de limiter l'exposition de l'environnement, de la faune et de la flore sauvages.

- **Faune** : les semences mal ou non enfouies peuvent apparaître comme de la nourriture pour les oiseaux et autres animaux sauvages -> **enfouir les semences à la bonne profondeur.**

Ne pas relever les éléments semeurs avant d'avoir coupé l'arrivée des semences.

- **Eau** : l'eau de nettoyage des outils (semoirs, microgranulateurs) se déversant dans les cours d'eau peut contaminer les organismes aquatiques -> **ne pas semer ou laisser des semences protégées à proximité directe d'un point d'eau. Ne pas nettoyer** votre matériel dans un endroit où un point d'eau pourrait être contaminé.



PROTECTION DE VOTRE ENTOURAGE

Stocker les semences protégées hors de portée des enfants et des animaux dans un local sous clef.

Manipuler les sacs de semences avec précaution pour ne pas les endommager.

Récupérer et recycler les sacs de semences usagés par les circuits appropriés comme ADIVALOR

<http://www.adivalor.fr>



Pour toute information, consultez la fiche de données de sécurité sur www.quickfds.com

À VOTRE ÉCOUTE
0 800 470 810
corteva.fr

L'enrobage des semences doit s'effectuer exclusivement dans des infrastructures professionnelles de traitement des semences. Les meilleures techniques disponibles doivent être utilisées dans ces infrastructures en vue de prévenir la libération de nuages de poussières durant le stockage, le transport et l'application. Éviter la consommation de boissons alcoolisées car la substance active peut amplifier les effets de l'alcool.

Korit® 420 FS : Suspension concentrée pour traitement des semences, contenant 420 g/L de ziram. AMM n° 2120041 - KWIZDA AGRO GmbH. Contient de la 1,2-benzisothiazol-3(2H)-one.



Attention. H317 - Peut provoquer une allergie cutanée. H330 - Mortel par inhalation. H335 - Peut irriter les voies respiratoires. H373 - Risque présumé d'effets graves pour les organes à la suite d'expositions répétées ou d'une exposition prolongée. H410 - Très toxique pour les organismes aquatiques, entraîne des effets néfastes à long terme. P260 - Ne pas respirer les aérosols. P273 - Éviter le rejet dans l'environnement. P280 - Porter des gants de protection/des vêtements de protection/un équipement de protection des yeux/du visage. P284 - Porter un équipement de protection respiratoire. P302 + P352 - EN CAS DE CONTACT AVEC LA PEAU : laver abondamment à l'eau et au savon. P304 + P340 - EN CAS D'INHALATION : transporter la victime à l'extérieur et la maintenir au repos dans une position où elle peut respirer confortablement. P310 - Appeler immédiatement un CENTRE ANTIPOISON ou un médecin. P333 + P313 - En cas d'irritation ou d'éruption cutanée : consulter un médecin. P391 - Recueillir le produit répandu. P403 + P233 - Stocker dans un endroit bien ventilé. Maintenir le récipient fermé de manière étanche. P501 - Éliminer le contenu/le conteneur dans une installation d'élimination des déchets agréée. EUH401 - Respectez les instructions d'utilisation pour éviter les risques pour la santé humaine et l'environnement.

Avant toute utilisation, assurez-vous que celle-ci est indispensable. Privilégiez chaque fois que possible les méthodes alternatives et les produits présentant le risque le plus faible pour la santé humaine et animale et pour l'environnement, conformément aux principes de la protection intégrée, consultez <http://agriculture.gouv.fr/ecophyto>. Pour les usages autorisés, doses, conditions et restrictions d'emploi : se référer à l'étiquette des produits et/ou sur www.phytodata.com.

SP1 - Ne pas polluer l'eau avec le produit ou son emballage. Spe5 - Pour protéger les oiseaux et les mammifères sauvages, le produit doit être entièrement incorporé dans le sol; s'assurer que le produit est également incorporé en bout de sillons. Spe6 - Pour protéger les oiseaux et les mammifères sauvages, récupérer tout produit accidentellement répandu. © Marque déposée par Kwizda Holding GmbH.

PIONEER SEMENCES • 1131 Chemin de l'Enseigne • 31840 Aussonne • Tél. : 05 61 06 20 00 • www.placedesagriculteurs.fr



PRODUITS POUR LES PROFESSIONNELS : UTILISEZ LES PRODUITS PHYTOPHARMACEUTIQUES AVEC PRÉCAUTION. AVANT TOUTE UTILISATION, LISEZ L'ÉTIQUETTE ET LES INFORMATIONS CONCERNANT LE PRODUIT.